

PCG Backup

PCG Backup übernimmt mit wenigen Einstellungen die Aufgabe regelmäßiger Sicherungen an unterschiedliche Orte.

Insbesondere für Anwender mit SQL-Server bietet dieses Tool die Möglichkeit im laufenden Betrieb einen echten live-Snapshot der Datenbank zu erstellen.

Backuptool starten

Das PCG-Backup sollte am besten direkt auf dem Server ausgeführt werden. Starten Sie das Backup mit Doppelklick auf die Datei „PCGbackup.exe“ im Verzeichnis.

Hinterlegen Sie bitte die Einstellungen und speichern Sie diese.

Dazu legen Sie zuerst die Pfade für die Datensicherung fest.

Die Ordnerpfade dürfen keine Netzlaufwerksangaben enthalten !! sondern müssen echte lokale Pfade oder UNC-Pfade (z.B. \\Server\pcgarten\version)

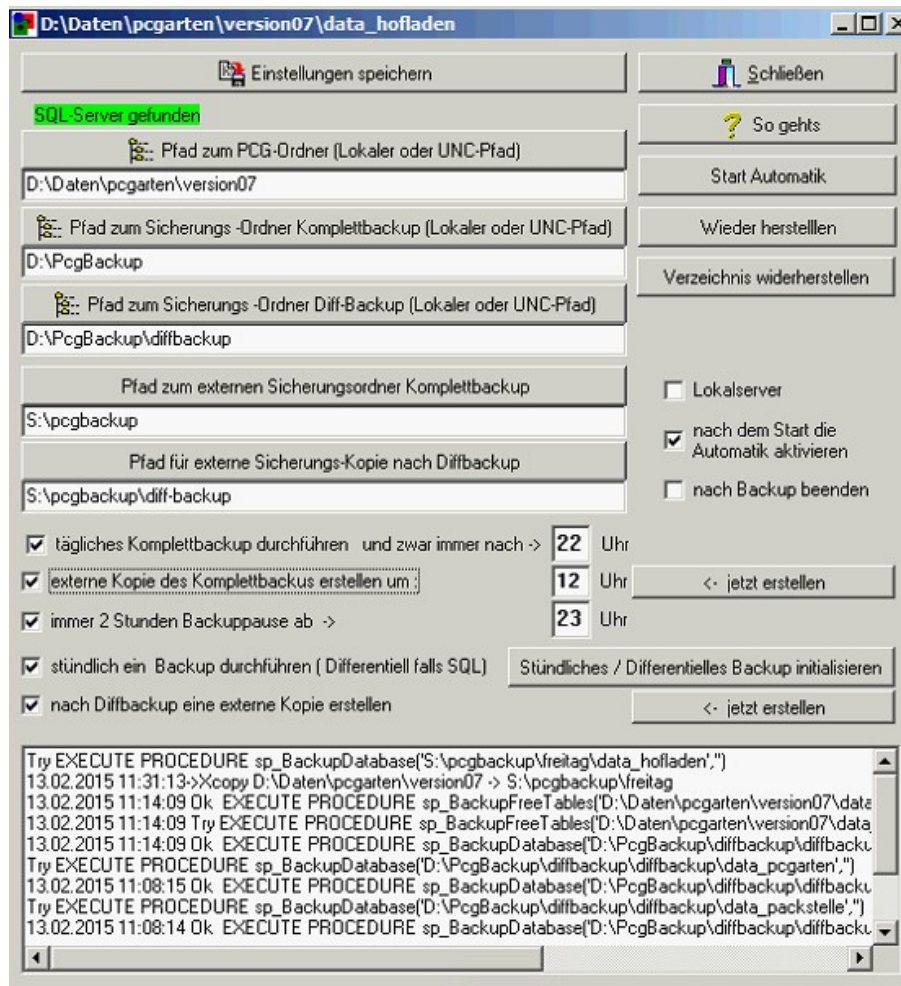
1. „Pfad zum PCG-Ordner“
Hier wird der Pfad zu dem „version07“-Ordner eingestellt, in dem Ihre Daten liegen
2. „Pfad zum-Sicherungs-Ordner Komplettbackup“
Wählen Sie hier den Pfad zu dem Ordner aus, in dem täglich eine komplette Sicherung Ihrer PCG-Daten abgelegt werden soll. Der Ordner sollte sich möglichst auf dem gleichen Laufwerk befinden, auf dem auch der „version07“-Ordner liegt. Das beschleunigt die Datensicherung.
Alle Ordner im Sicherungsordner die mit "data_" beginnen werden einmal täglich in einen Unterordner mit der Wochentagsbezeichnung gesichert,
Das Komplettbackup wird einmal täglich nach der angegebenen Uhrzeit durchgeführt oder falls eine Neustart nach der angegebenen Uhrzeit erfolgt
3. „Pfad zum Sicherungs-Ordner Diff-Backup“
Verwenden Sie einen SQL-Server, so ist es zusätzlich möglich in regelmäßigen Abständen während des laufenden Betriebs ein Differential-Backup durchzuführen. Dabei werden keine kompletten Daten, sondern nur die laufenden Veränderungen gespeichert, was für immer aktuelle Sicherung im laufenden Betrieb sorgt.
Wählen Sie dem Pfad zu dem gewünschten Sicherungsordner für Diff-Backup. Auch dieser sollte auf dem gleichen Laufwerk liegen, auf dem sich der Ordner „version07“ befindet.
Bitte aktivieren Sie die Option: „stündlich ein Backup durchführen“.
Bei diesem backup werden jeweils nur die Änderungen gesichert, daher ist dieses bedeutend schneller und es eignet sich daher gut für eine sehr zeitnahe Sicherung. Dieses Backup muss einmal initialisiert werden.
Im Automatikbetrieb erfolgt das Backup stündlich in den Ordner

diffbackup im angegebenen Sicherungsordner. Mit dem Lokalserver wird auch hier immer ein Xcopy-Befehl ausgeführt

4. „Pfad zu externem Sicherungsordner Komplettbackup“
Hier wird eine Kopie des Komplettbackups abgelegt, die Ihnen auch dann zur Verfügung stehen soll, wenn der Hauptrechner, auf dem alle Daten liegen, ausfallen sollte. Wählen Sie deswegen einen Pfad zu einem Ordner auf einem anderen Rechner als zuvor, einer externen Festplatte oder sonstigem externen Speichermedium.
5. „Pfad zu externen Sicherungs-Kopie nach Diffbackup“
Hier wird die Kopie des Diff-Backups abgelegt. Wählen Sie auch hier einen Speicherort auf einem anderen Rechner als der Hauptrechner bzw. auf einem externen Speichermedium.

Danach stellen Sie die Häufigkeit und Uhrzeiten für die Datensicherungen ein:

1. „tägliches Komplettbackup durchführen und zwar immer nach->“
Haken Sie diese Option an und geben Sie eine Uhrzeit für die Durchführung des Komplettbackups ein. Diese soll zu einem Zeitpunkt gewählt werden, zu der niemand mit der PCG-Software arbeitet. Auch soll bei großem Datenvolumen genügend Zeit eingeplant werden. Wir empfehlen eine nächtliche Uhrzeit einzustellen.
2. „Extreme Kopie des Komplettbackups“
Diese Option bitte nur aktivieren, wenn Sie einen Pfad für die externe Komplettsicherung eingestellt haben. Geben Sie die gewünschte Uhrzeit in das Feld ein.
3. „immer 2 Stunden Backuppause“ ist zur Rechnerentlastung eingerichtet worden
4. Wenn Sie ohne SQL-Server arbeiten, aktivieren Sie bitte die Einstellung „Lokalserver“ durch Häkchensetzen.
5. Mit der Einstellung „Nach dem Start die Automatik aktivieren“ arbeitet das Backuptool selbstständig die eingestellten Aktionen ab. Das Backuptool kann auch in den Autostart des Rechners eingebunden werden.



Bevor Sie die Automatik aktivieren, bitte einmal das differentielle Backup mit dem entsprechenden Button initialisieren. Das kann einige Zeit in Anspruch nehmen, ist aber wichtig und sollte nicht abgebrochen werden.

Der Button „Start Automatik“ setzt den Sicherungsvorgang in Gang. Mit dem Button <Backup jetzt auslösen> lässt sich das Backup jederzeit auch manuell starten nach den angegebenen Optionen

Sicherung zurück spielen

Mit SQL-Server lässt sich die Sicherung über das Backuptool mit dem Button „Backup wieder herrstellen“ wieder herstellen.

Die im Backup erstellte Datensicherung muss zunächst entpackt werden, das heißt über das PC-Gärtner Backup Programm wiederhergestellt werden.

So geht es:

- Öffne das PC-Gärtner Backup
- drücke auf den Knopf " wieder herstellen"
- wähle das Verzeichnis aus, in der die Datensicherung gespeichert ist, z. B. den Ordner "Dienstag" und wähle die entsprechend gewünschte Datenbank aus.

- Im folgenden wähle das Zielverzeichnis (das aktuelle Verzeichnis), in das die Sicherung eingespielt werden soll.
Eine Rücksicherung sollte zunächst in eine leeren Ordner erfolgen , dort lassen sich die daten dann sichten und eventuell auch nur einige Tabellen!
- Wiederherstellung starten

