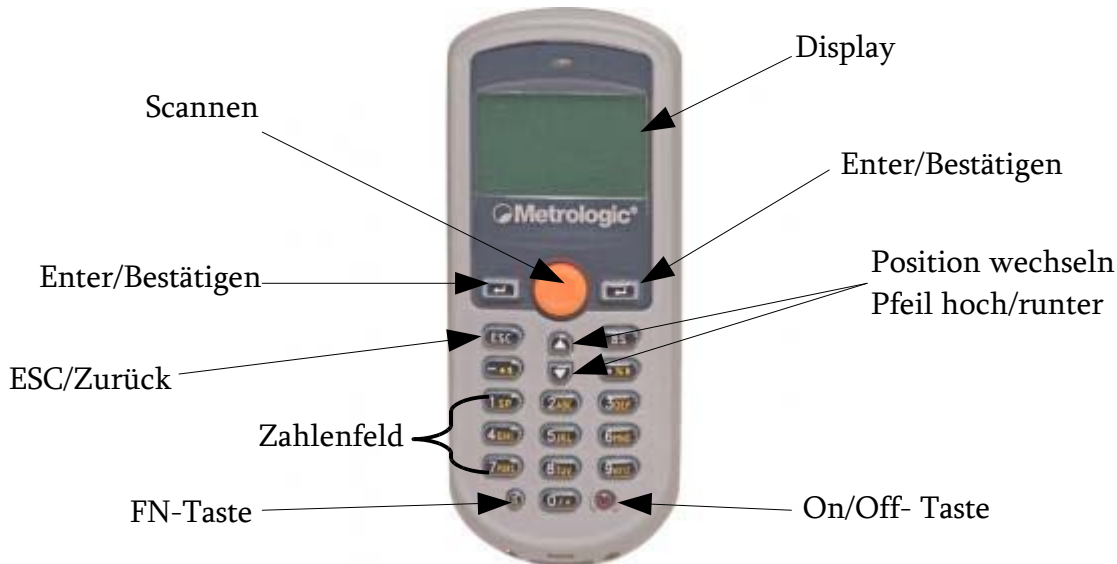


Bedienungsanleitung MDE

- das MDE darf nur verwendet werden, wenn es absolut keine Bewegung in der Warenwirtschaft gibt, d.h. kein Packvorgang oder Bestellung bzw. erst wenn der Vortag schon verbucht wurde
- das MDE ist nur mit dem Rechner verbunden, wenn es auf der Station steht und angeschaltet ist



Falls man auf dem Bildschirm nach dem Einschalten nichts erkennen kann, könnte die Einstellung beim Kontrast falsch sein.

FN-Taste + Pfeil runter = Kontrast wird heller
oder

FN-Taste + Pfeil hoch = Kontrast wird dunkler

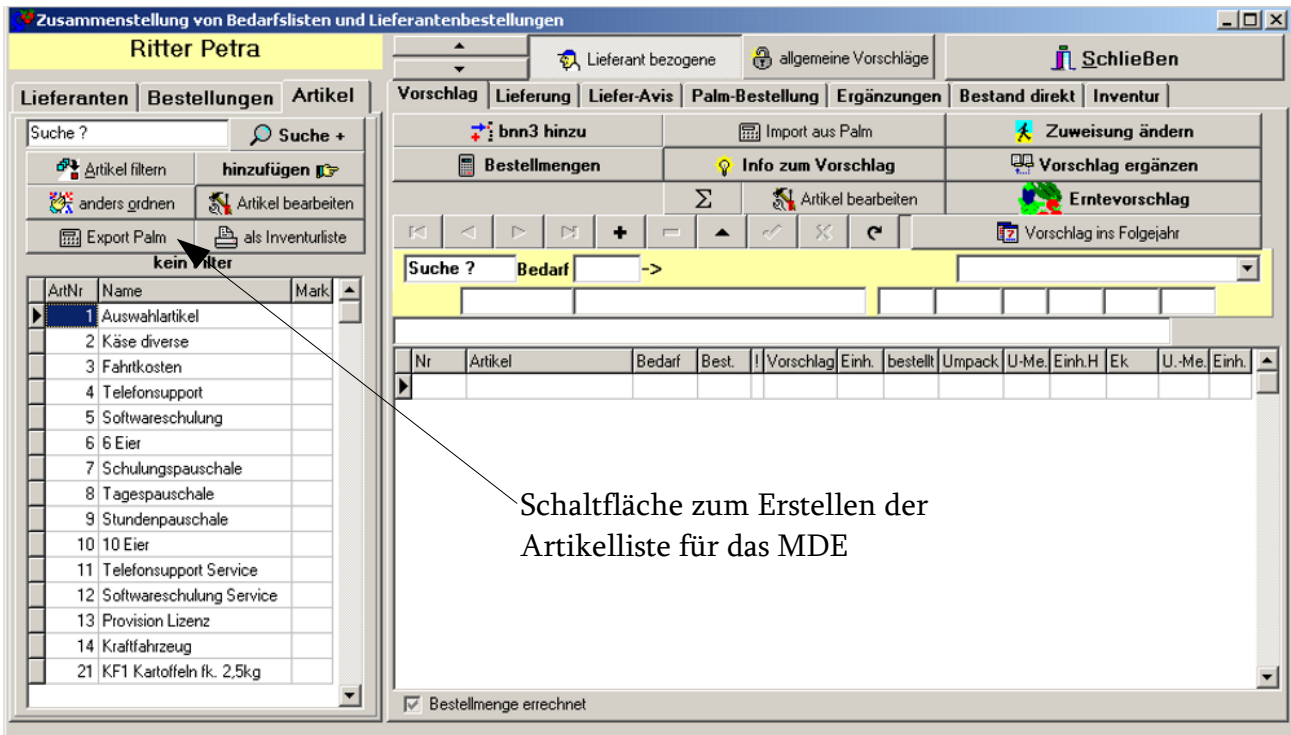
Datenübertragung auf das MDE

Bei diesem Vorgang bekommt das MDE die aktuellen EAN-Nr. und die Artikel-Nr. mitgeteilt, damit es die Nummern zuordnen kann. Wichtig: das MDE muss **auf der Station** stehen.

PC

- Pcstartcenter öffnen
- Warenwirtschaft/Wareneinkauf/Bedarf/
Reiter Artikel öffnen

Folgendes Fenster muss man sehen:

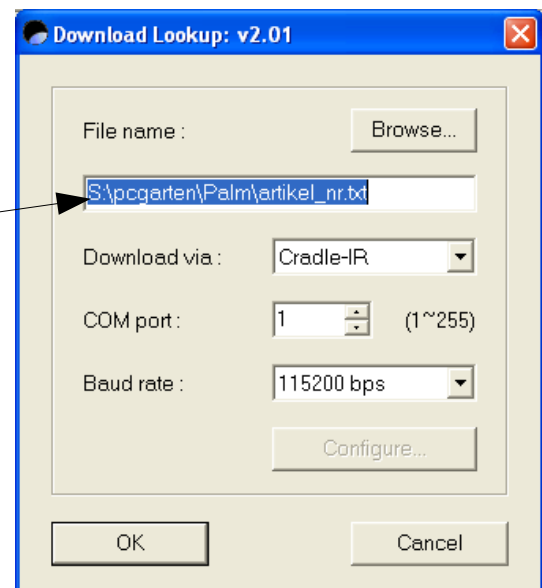
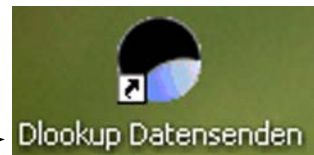


PC

- alle Artikel anzeigen lassen (**kein** Filter aktivieren)
- Schaltfläche „Export Palm“ auswählen (EAN- und Artikel-Nr.-Liste/Datei wird für das MDE erstellt)
- neues Dialogfenster öffnet sich zum speichern. Die Name der neuen Datei und der Speicherort werden vorgegeben (artikel_ean.txt; artikel_nr.txt) OK drücken

PC

- auf dem Desktop die Verknüpfung zu „Dlookup Daten senden“ öffnen
- das Fenster, was sich geöffnet hat muss die gleichen Einstellungen haben, wie der Screenshot, der hier rechts zu sehen ist
- bei dem blau hinterlegtem Feld wird der Pfad angezeigt, wo die Artikellisten EAN und Artikelnummer sich automatisch abspeichern
- dieses Fenster nicht schließen und **zum MDE wechseln**



MDE

- MDE auf der Station stehen lassen
- 1. Ebene (1. Progr. starten, 2. Hilfsmittel, 3. Datenübertrag ;evtl. nicht sichtbar): mit dem Pfeil auf die leere Zeile gehen und mit Enter bestätigen
- 2. Ebene (1. Datenübertrag, 2. Daten blättern, 3. Daten löschen, 4. Test, 5. Einstellungen):
die 1 Position Datenübertrag mit Enter auswählen
- 3. Ebene (1. Programm laden, 2. Daten senden, 3. Lookuo empf.):
die 3. Position „Lookup empf.“ mit Enter auswählen
- 4. Ebene (Download)

- zurück zum PC und das Dialogfenster „Daten Lookup“ wieder benutzen

PC

- auf die Schaltfläche „Browser“, neues Fenster öffnet sich
- die gewünschte Datei auswählen (entweder „artikel_ean.txt“ *oder* „artikel_nr.txt“ auswählen)
- anschließend OK drücken

MDE

- wenn man sich eine Liste bei den Dateien ausgesucht hat, so muss man bei der 4. Ebene „Download“ die **gleichnamige Liste** auswählen und mit **Enter** bestätigen (**schnell**)
- Datenaustausch zwischen PC und MDE findet statt

PC

- „Sending Data“ wird angezeigt
- abgeschlossenen Download mit OK bestätigen

- **damit man auch die andere Liste auf dem MDE hat, einfach den Vorgang mir der anderen Datei wiederholen**

MDE

- mit der ESC-Taste auf Ebene 1. zurück kehren und dann die 1. Progr. Starten mit Enter bestätigen
- das Gerät ist nun bereit, die EAN-Codes zu lesen und Artikel-Nr. zu erkennen

Artikel mit dem MDE erfassen:

- mit dem MDE kann man die Bestände der verschiedenen Artikel erfassen
- dafür gibt es zwei Möglichkeiten

1. EAN-Code scannen

- das MDE an den Strich-Code des Artikels halten (leicht schräg)
- den **orangenen Knopf** in der Mitte drücken
- nach dem „Pieps“-Geräusch den **Bestand eingeben**
- mit Enter bestätigen
- neuen Artikel scannen.....

Wird ein EAN-Code nicht erkannt, so muss man mit ESC wieder zurück auf die 1. Ebene und das Programm nochmal starten.

Vorher eingelesene Artikel werden nicht verändert.

Den Artikel aufschreiben und ggf. neue Verknüpfung anlegen (EAN-Code fehlt).

oder

2. Artikelnr. eingeben

- die **Artikelnr. eingeben**
- mit Enter bestätigen
- **Bestand des Artikels eingeben**
- mit Enter bestätigen
- neue Artikelnr. eingeben....

Zwischen den beiden Möglichkeiten kann man wechseln:

EAN-Code → Artikelnr. = **Taste FN+2**

Artikelnr. → EAN-Code = **Taste FN+1**

WICHTIG:

Artikelmenge **ergänzen**: Menge der Artikel eingeben, die **hinzu** kommen

Artikelmenge **nicht ergänzen**: Gesamtzahl **neu eingeben**

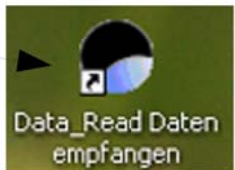
Dieser Hinweis ist für den Übertrag zum PC später wichtig.

Nachdem alle Artikel gezählt wurden, muss man wieder zum PC.

Datenübertragung zurück an den PC

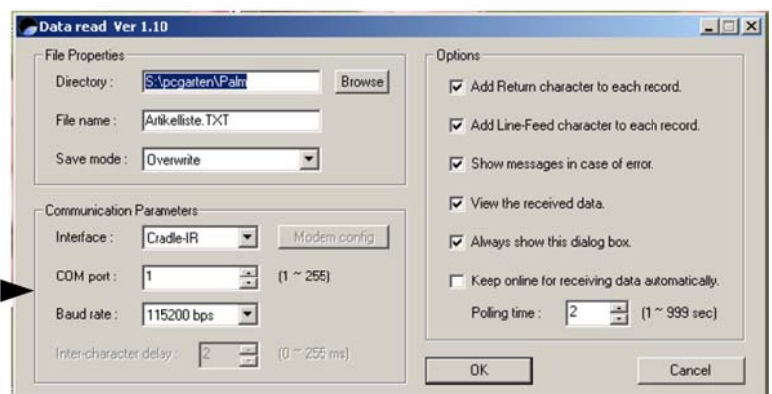
PC

- Programm „Data_Read Daten empfangen“ öffnen



- folgendes Fenster öffnet sich

Wechsel zum MDE



MDE

- ESC, um auf die **1. Ebene** zu gelangen
- Enter auf die **leere Zeile (3. Zeile)**
- MDE auf **Station stellen**
- **2. Ebene, 1. Datenübertrag**, Enter
Date senden
- Datei/Liste auswählen („artikel_ean.txt“ oder „artikel_nr.txt“)

PC

- bei dem neuem Fenster mit OK bestätigen und den Datenaustausch abwarten
- diesen Vorgang nun mit der anderen Liste/Datei durchführen

- nach dem Erhalt der Daten mit OK bestätigen und die Datei mit dem Editor öffnen
- die 1. Zahl beim Editor ist der EAN-Code bzw. die Artikelnr.
- die 2. Zahl ist die Mengenangabe

- Wareneinkauf öffnen/ Reiter Inventur

WICHTIG: hat man Mengen **ERGÄNZT**, muss man unbedingt **VOR** dem **Import** der Daten das **Häkchen** bei „Mengen ergänzen“ **aktivieren**

Alle Artikel verbuchen

Datenübertragung wird gestartet

Artikel durch Nr. manuell einfügen

Mengeingabe

Um Mengen zu ergänzen, muss das Häkchen gesetzt sein

In diesem Bereich werden die Artikel nach den Import angezeigt

PC

- auf die Schaltfläche „Import Palm“ klicken
- Anfrage „Bestellmengen leeren?“ mit JA beantworten (MDE wird geleert)
- die eingescannten Artikel werden aufgelistet und man kann die Liste bearbeiten
- ist alles in Ordnung, so müssen die Artikel verbucht werden