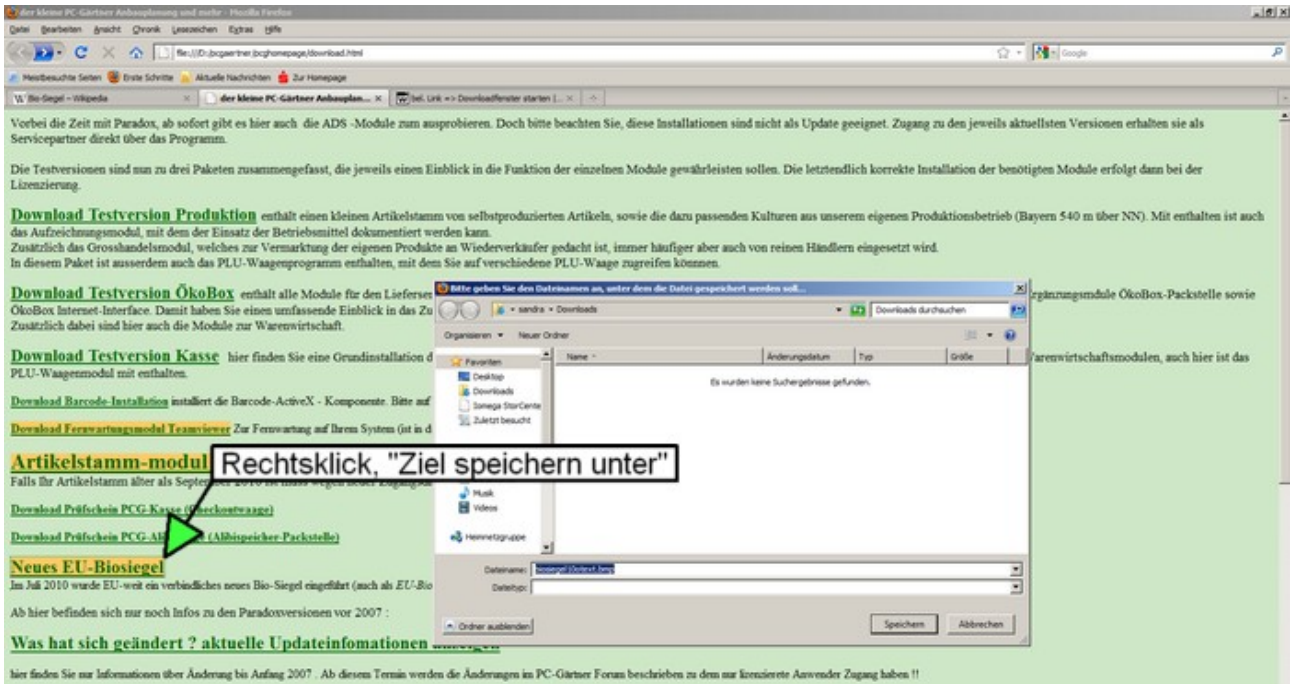


Neues Biosiegel in PC Gärtner einfügen

Schritt 1: Biosiegel-Grafik herunterladen

- Gehen Sie in den Downloadbereich der PCG Homepage und speichern Sie die Datei „Neues EU-Biosiegel“ durch Rechtsklick auf den Link und „Ziel speichern unter“. Wählen Sie ein beliebiges Verzeichnis als Speicherort.



Schritt 2: Grafik bearbeiten

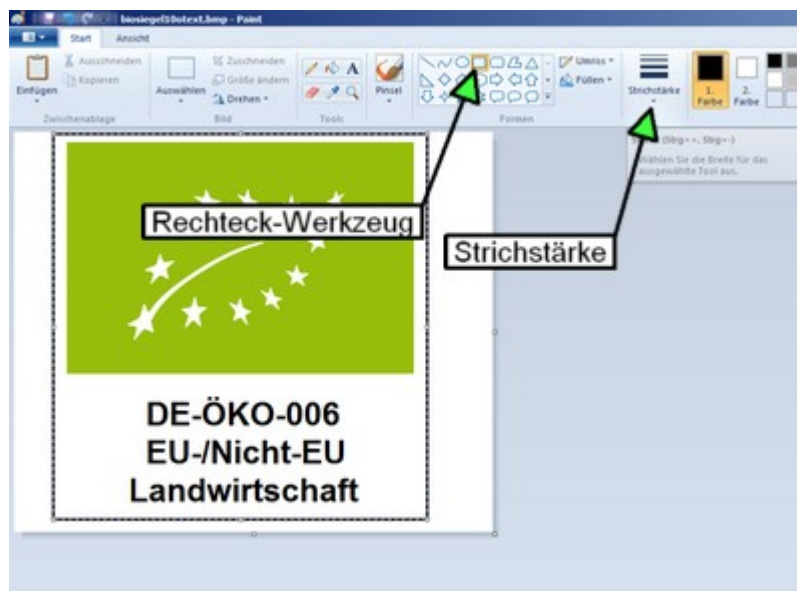
- Öffnen Sie die Datei mit einem beliebigen Grafikprogramm (z.B. Paint).
- Sie können nun dem Biosiegel Ihre persönliche Öko-Kontrollnummer hinzufügen. Dazu vergrößern Sie zunächst die Arbeitsfläche von Paint durch Ziehen an den Markierungspunkten.



- Platzieren Sie das Biosiegel zentriert und ziehen Sie nun darunter ein Textfeld. Geben Sie dort Ihre Ökokontrollnummer ein.



- Um einen Rahmen zu erhalten, der das Siegel klar begrenzt, verwenden Sie das Rechteck-Werkzeug. Ziehen Sie damit den Rahmen in der gewünschten Größe.



- Passen Sie nun die Größe der Arbeitsfläche der Größe Ihrer Grafik an und speichern Sie Ihre Datei.

Schritt 3: Biosiegel formatieren und in PCG speichern

- Damit das Biosiegel vom PCG für Ihre Etiketten, Anschreiben etc. verwendet werden kann, muss die Grafik in verschiedene benötigte Größen gebracht werden.
- Rechnen Sie die Datei mit Hilfe von Paint in folgende Größen um und vergeben Sie folgenden Namen:

biosiegel30.bmp	–	172 x 143 px
biosiegel20.bmp	–	99 x 82 px
biosiegel16.bmp	–	27 x 20 px
biosiegel10.bmp	–	58 x 48 px
biosiegel5.bmp	–	29 x 24 px

- Wenn die Dateien fertig gestellt sind, markieren und kopieren Sie diese und fügen Sie sie in den Ordner „Version07“ ein. Bestätigen Sie die Abfrage „Dateien ersetzen“ mit „Ja“.
Dem PC Gärtner steht nun die aktuelle Version Ihres Biosiegels zur Verfügung.